

iiU Special Report

STEEL BUSINESS OUTLOOK 2016

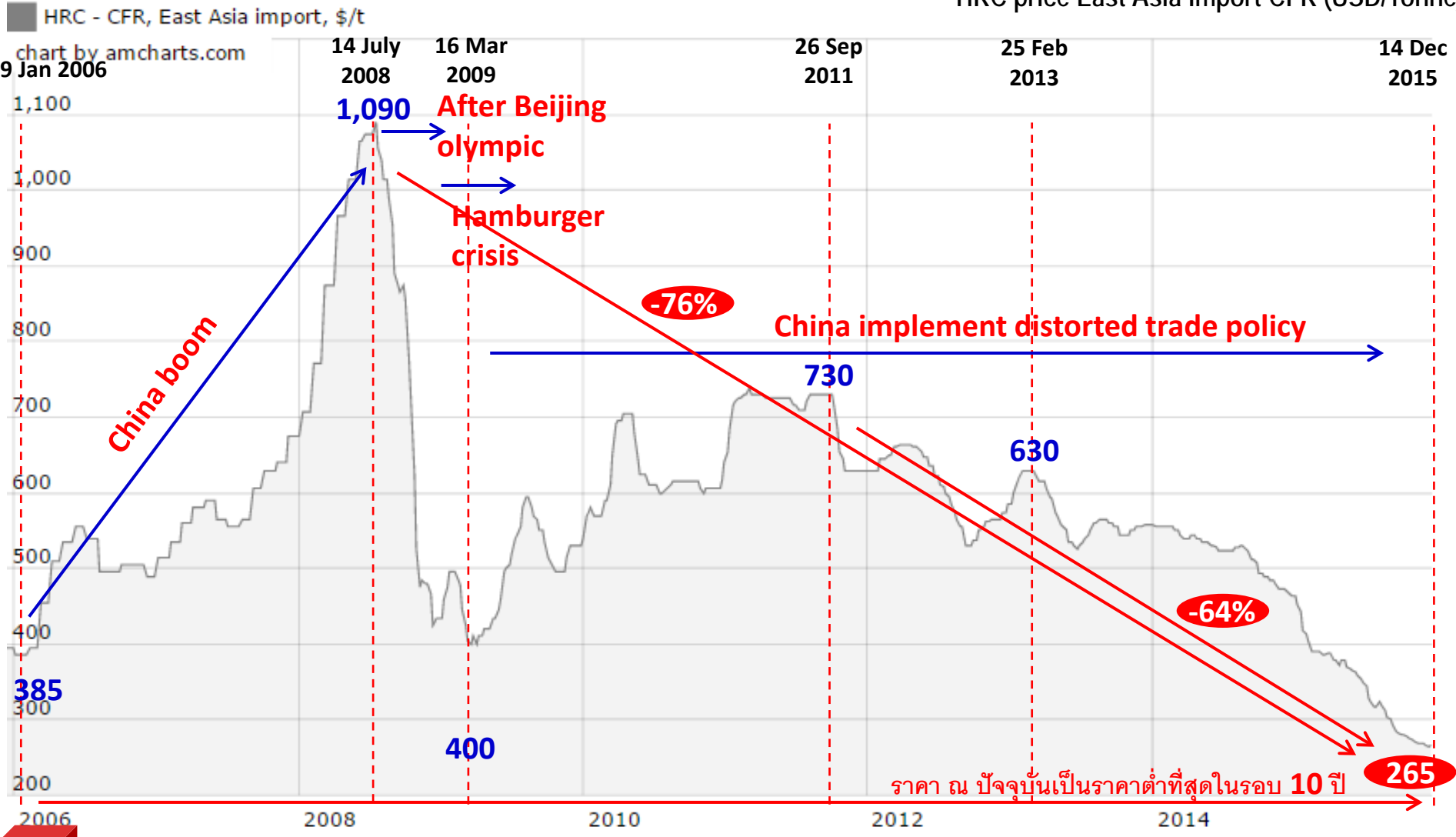
รายงานพิเศษ
สรุปความเคลื่อนไหวอุตสาหกรรมเหล็กโลกและเหล็กไทย
ปี 2015 และแนวโน้มปี 2016

โดย ศูนย์ข้อมูลเชิงลึกอุตสาหกรรมเหล็กไทย

DECEMBER 2015

ราคาเหล็กปัจจุบันต่ำที่สุดในรอบ 10 ปี และต่ำกว่าช่วงวิกฤตเศรษฐกิจโลก (Hamburger crisis) ปี 2551

HRC price East Asia Import CFR (USD/Tonne)

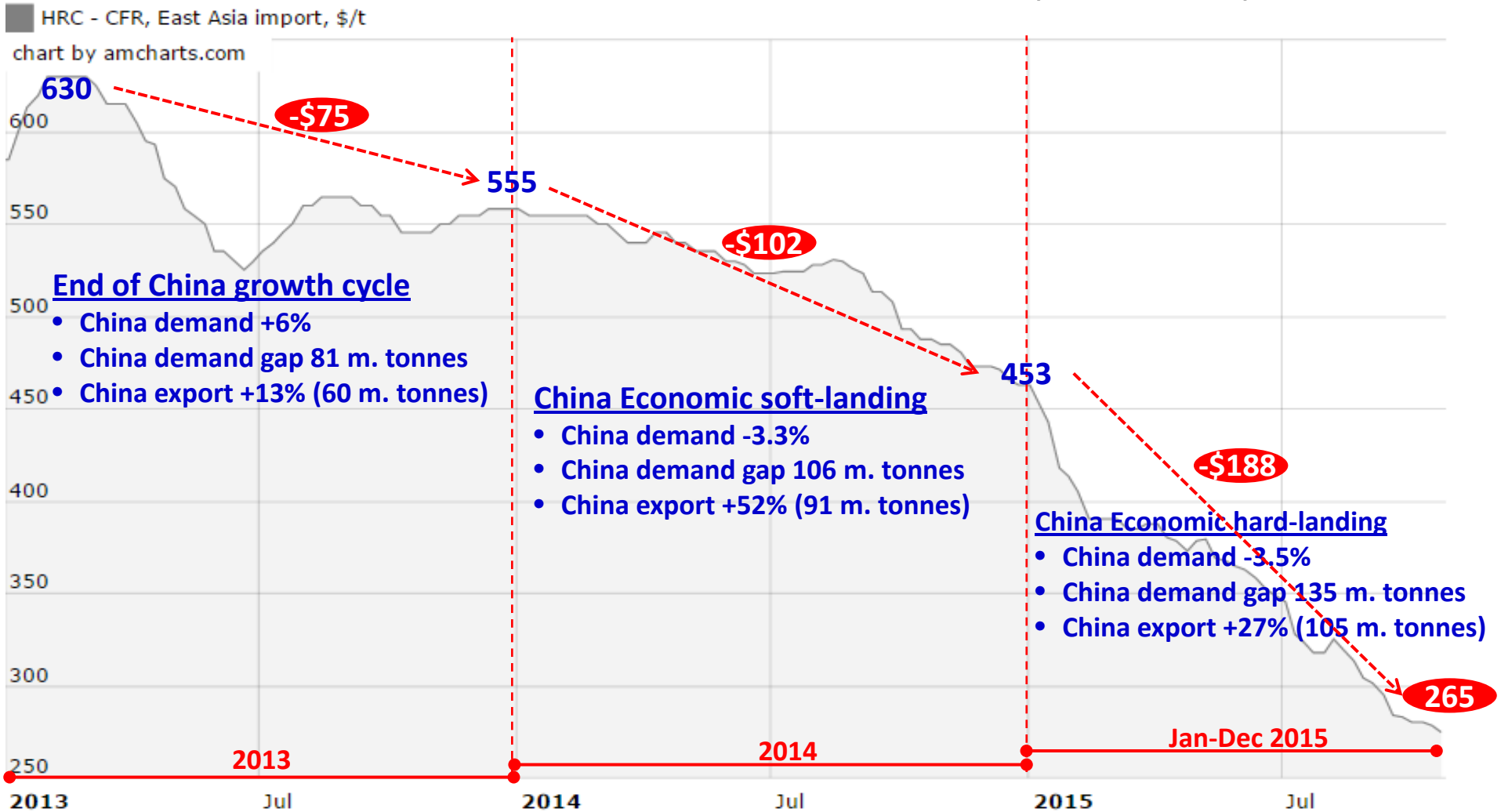


ราคา ณ ปัจจุบันเป็นราคาต่ำที่สุดในรอบ 10 ปี



ปัญหา Over supply อย่างรุนแรง และความต้องการใช้เหล็กที่หดตัว นำไปสู่ วิกฤตอุตสาหกรรมเหล็กโลก และรุนแรงมากในปี 2015

HRC price East Asia Import CFR (USD/Tonne)



ผู้ผลิตเหล็กรายใหญ่ของโลกประกาศเลิกหยุดการผลิต / ปิดโรงงาน / เลิกจ้าง



North America

- Allegheny Technologies Inc. will idle its stainless flat-rolled mill and grain-oriented electrical sheet (GOES) mills in Pennsylvania, to align its operations with challenging market conditions (Dec 15)
- Nucor to idle Louisiana DRI plant, will not resume operations until market prices improve from current depressed levels (Dec 15)
- Warren Steel Holdings, a producer of 0.5 mta cast rounds, squares and rectangles, will idle its mill in Warren, Ohio, because of "challenging market conditions (Nov 15)
- US Steel closing blast furnace at Fairfield permanently, **1,100 jobs** as a result of the closure (Aug 15)
- ArcelorMittalis looking at closing its Indiana Harbor West steel mill - **5,020 jobs** (Jul 15)

ผู้ผลิตเหล็กรายใหญ่ของโลกประกาศเลิกหยุดการผลิต / ปิดโรงงาน / เลิกจ้าง



Central & South America

- ArcelorMittal's Point Lisas facility in Trinidad and Tobago was forced to halt operations, company laid off around **600 of the mill's 2,000 workers** on early Dec (Dec 15)
- Argentinian steel flats producer Ternium Siderar, a unit of Luxembourg-based Techint Group, will soon reduce its crude steel production by around 10%-15%, following the stoppage of the No. 1 blast furnace (Nov 15)
- Ternium will temporarily halt operations at its Mexican hot rolling mill for maintenance as part of its year-end schedule (Nov 15)
- ArcelorMittal Mexico is slashing steel slab production at its Lazaro Cardenas complex in Michoacan by 90%, the company is also planning some temporary stoppages at the complex's electric arc furnaces, pelletizing plant, continuous casting operations, as well as halting work at its Las Truchas iron ore mine (Nov 15)

ผู้ผลิตเหล็กรายใหญ่ของโลกประกาศเลิกหยุดการผลิต / ปิดโรงงาน / เลิกจ้าง



Central & South America

- Brazil's Usiminas will deactivate a BF and crude steel plant 4.5 mta slab capacity at the Cubatão unit, but HSM and CR mill remain active (Oct 15)
- Brazil's Usiminas halted production at its heavy plate mill in the Cubatão unit (Sep 15)
- Brazil's Gerdau to lay off **200 jobs** (Sep 15)
- Chile's CAP Acero's blast furnace that loss of **1,100 jobs** (Sep 15)
- Mexico's Deacero shutted down one of its two meltshops in Saltillo and implemented **2,500 layoffs**, while Ahmsa also recently dismissed around **2,500 employees**. ArcelorMittal is reported to be considering cutting **2,800 jobs**. (Jul 15)

ผู้ผลิตเหล็กรายใหญ่ของโลกประกาศเลิกหยุดการผลิต / ปิดโรงงาน / เลิกจ้าง



Europe

- Slovakian flat steel producer US Steel Kosice has idled one of its three BF (Dec 15)
- Croatian special billet producer ABS Sisak with 0.35 mta capacity stopped production from 1 December for three months (Dec 15)
- Hungarian flat steel producer ISD Dunafer is planning to idle its 1.6 mta BF No.2 later this month for a planned revamp (Dec 15)
- Turkey's largest alloy steel producer, Bursa-based Asil Celik, has halted production at its large section rolling mill for modernization during December 14 to January 15 (Dec 15)
- Turkey's Nursan halts rebar mill with capacity 1.4 mta on economic problem, around 900 workers protested the shutdown (Dec 15)
- Thyssenkrupp to idle its hot strip mill Hoesch Hohenlimburg for a few weeks over Christmas. The 1.3 mta capacity narrow strip mill in Hagen, northwest Germany, will be taken down from December 14 to January 2. (Nov 15)

ผู้ผลิตเหล็กรายใหญ่ของโลกประกาศเลิกหยุดการผลิต / ปิดโรงงาน / เลิกจ้าง

Europe



- Spain's ArcelorMittal cut outputs (Oct 15)
 - Temporary lay-offs at its 1.9 mta CRC re-rolling plant in Sagunto entire month of December
 - Five full days stoppage the integrated mill in Asturias in the end of December - up to 2,000 workers affected
 - Two days stoppage the hot strip mill in Avilés
- Sweden's Ovako planned to cut its workforce by 8 percent lead to net lay-offs of 250 jobs (Oct 15)
- Finland's SSAB plans 295 job cuts on cost savings (Oct 15)
- UK's Tata Steel confirmed the loss of 1,170 jobs from Scunthorpe, Dalzell and Clydebridge plants. It comes on top of 720 jobs lost at the firm's Rotherham plant in July (Oct 15)
- Italy's Ilva urging the Italian government to propose a new programme that would allow Ilva to avoid collapse – 20,000 jobs (Oct 15)

ผู้ผลิตเหล็กรายใหญ่ของโลกประกาศเลิกหยุดการผลิต / ปิดโรงงาน / เลิกจ้าง



Europe

- UK's Caparo Industries files for administration -1,700 jobs at risk (Oct 15)
- SSI UK goes into liquidation – 2,000 jobs (Oct 15)
- Germany's Klöckner to close a further 17 sites across Europe and China, result in an overall loss of 310 jobs. (Aug 15)
- Belgium's NLMK to cut 75 jobs in La Louvière and Clabecq (Aug 15)
- German's Salzgitter has confirmed to sheet piling affiliate Hoesch Spundwand und Profil in Dortmund – 600 jobs (Jul15)
- Italy's Tenaris to lay off 301 jobs, out of the 400 previously planned, at its mill located in Dalmine (Jun 15)

Africa

- S. Africa's ArcelorMittal South Africa (AMSA) is reviewing its Vereeniging plant which may lead to a cut of 1,200 jobs (Jul 15)

ผู้ผลิตเหล็กรายใหญ่ของโลกประกาศเลิกหยุดการผลิต / ปิดโรงงาน / เลิกจ้าง

CIS

- Severstal's Cherepovets CRC mill 1.1 mta will halt operation in Q1 2016 for upgrade (Dec 15)
- Billet producer and exporter Frolovo Volga-Fest in south Russia's Volgograd region, has suspended production until March 2016 (Dec 15)
- Russian steelmaker NLMK has confirmed that it is considering idling the oldest and smallest of the five operational blast furnaces at its Lipetsk works due to unfavourable market conditions. (Dec 15)

Asia

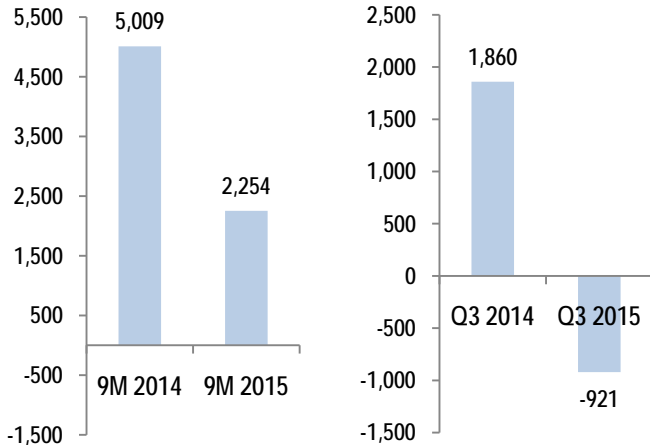
- Hyundai BNG Steel will completely stop producing stainless cold rolled coil for maintenance around three weeks (Dec 15)
- Northern China's Tangshan Ganglu Iron & Steel stopped one of its two hot strip mills 2.5 mta due to the weak market (Dec 15)
- Hyundai Steel has put its 40 metric ton electric arc furnace, heating furnace and other related equipment at its Incheon works, west of Seoul, up for sale (Nov 15)



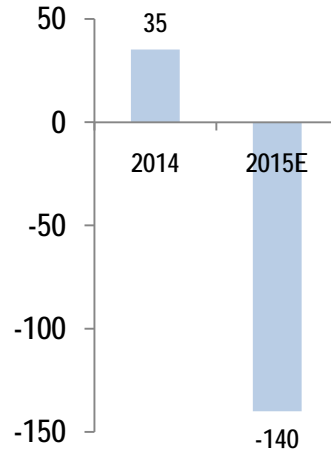
ผู้ผลิตเหล็กจีนประกาศผลประกอบการขาดทุนอย่างหนักปี 2015....

กำไรสุทธิของผู้ผลิตเหล็กรายใหญ่ของจีนในช่วง Jan - Sep 2015 (ล้านบาท)

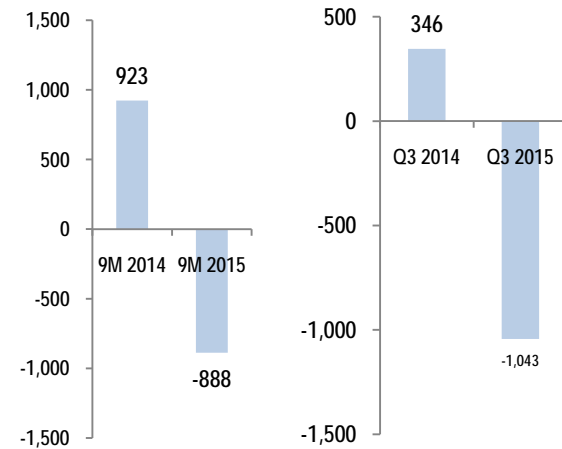
Baosteel (2nd)



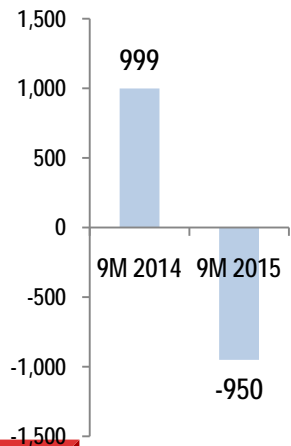
Shagang (3rd)



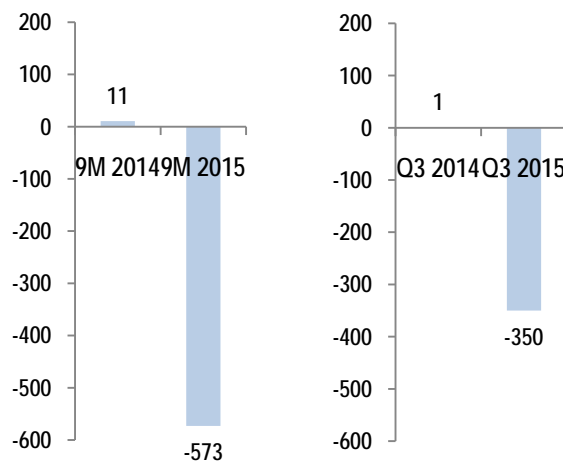
Ansteel (4th)



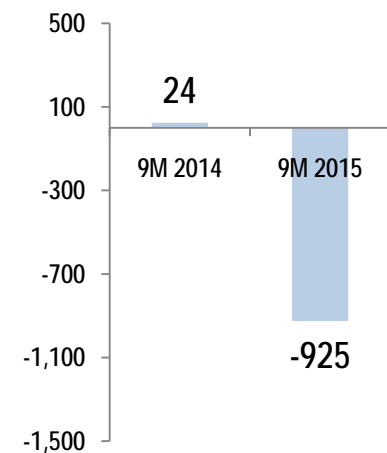
Wuhan (5th)



Shougang (6th)



Valin (11th)



... แม้ว่า ธุรกิจเหล็กจีนได้รับการอุดหนุนจากรัฐบาล

ประเภทการอุดหนุน (Subsidies) ของอุตสาหกรรมเหล็กจีนที่ได้รับจากรัฐบาล

- 1) การอุดหนุนพื้นที่สร้างโรงงาน
- 2) การอุดหนุนค่าน้ำและพลังงาน
- 3) เงินปันผลไม่ต้องส่งคืนรัฐบาล
- 4) การอุดหนุนการจัดการเงินกู้
- 5) มาตรการที่ช่วยให้ผู้ผลิตเหล็กมีต้นทุนการเงินต่ำ
- 6) สิทธิประโยชน์ทางภาษี

ตัวอย่าง

“US ประกาศอัตราอุดหนุนเบื้องต้นสินค้าเหล็กแผ่นเคลือบจากจีนในอัตรา 26.26% - 235.66%”

- US DOC- 3 NOV 2015



การอุดหนุนอุตสาหกรรมอย่างไม่มีทิศทางของรัฐบาลจีน ส่งผลต่อทั้ง อุตสาหกรรมเหล็ก และอุตสาหกรรมต่อเนื่องไปทั่วโลก

Example: USA Case

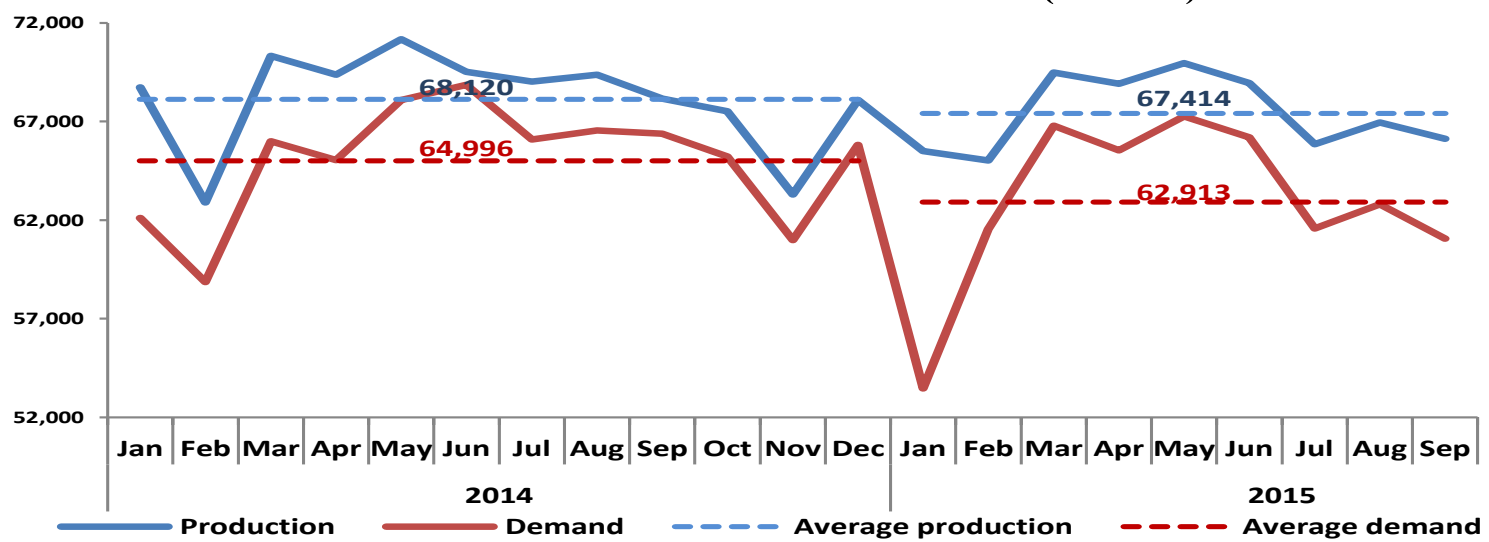
ผลกระทบความเสี่ยงของการนำเข้าเหล็กจากจีนต่อการจ้างงานของธุรกิจต่างๆ ทั้งทางตรงและทางอ้อมที่เกี่ยวข้องกับการนำเข้าเหล็ก

Industry	Jobs supported
<i>Agriculture, forestry, fishing, and hunting</i>	1,100
<i>Mining</i>	55,100
<i>Oil and gas</i>	4,100
<i>Minerals and ores</i>	51,100
<i>Utilities</i>	9,400
<i>Construction</i>	8,900
<i>Manufacturing</i>	255,500
<i>Nondurable goods</i>	700
<i>Food</i>	300
<i>Beverage and tobacco products</i>	100
<i>Textile mills and textile product mills</i>	300
<i>Apparel</i>	0
<i>Leather and allied products</i>	0
<i>Industrial supplies</i>	21,900
<i>Wood products</i>	1,000
<i>Paper</i>	2,700
<i>Printed matter and related products</i>	1,300
<i>Petroleum and coal products</i>	3,900
<i>Chemicals</i>	2,400
<i>Plastics and rubber products</i>	2,900
<i>Nonmetallic mineral products</i>	7,800
<i>Durable goods</i>	232,800
<i>Primary metal</i>	176,100
<i>Fabricated metal products</i>	43,200
<i>Machinery</i>	3,500
<i>Computer and electronic parts</i>	4,500

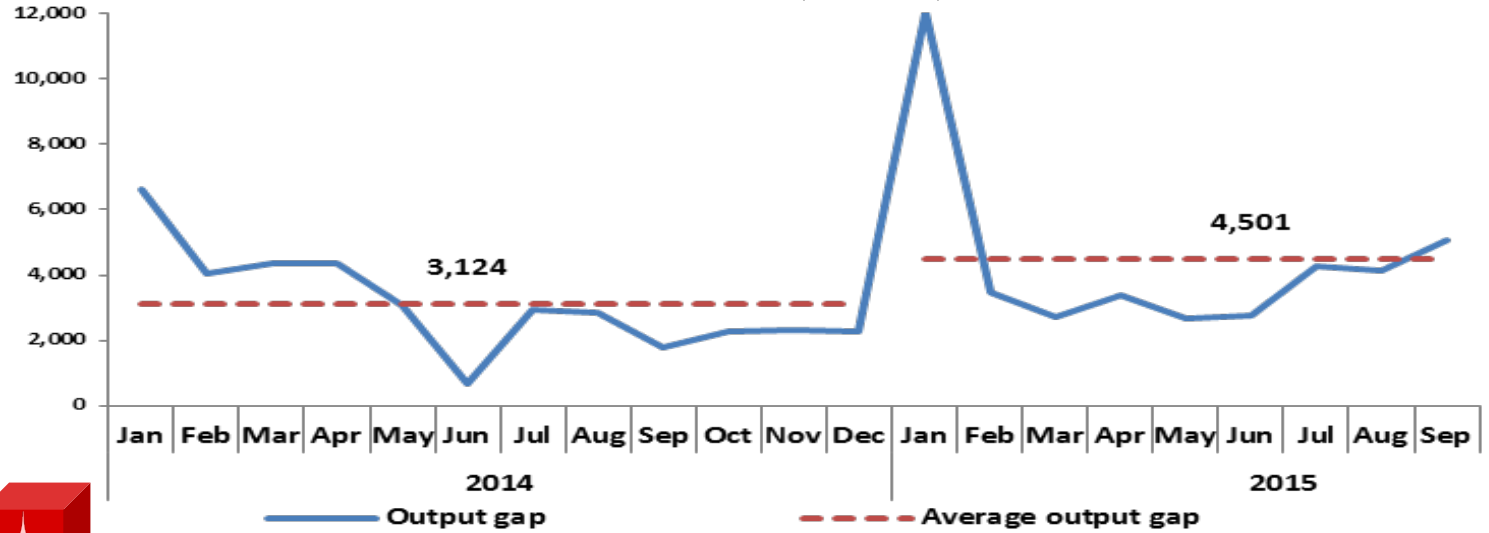
Industry	Jobs supported
<i>Semiconductor and other electronic components, and reproducing magnetic and optical media</i>	3,900
<i>Electrical equipment, appliances, and components</i>	2,600
<i>Transportation equipment</i>	1,000
<i>Motor vehicles and motor vehicle parts</i>	600
<i>Aerospace products and parts</i>	100
<i>Railroad, ship, and other transportation equipment</i>	300
<i>Furniture and related products</i>	200
<i>Miscellaneous manufactured commodities</i>	1,900
<i>Wholesale trade</i>	34,500
<i>Retail trade</i>	4,000
<i>Transportation and warehousing</i>	52,100
<i>Information</i>	4,600
<i>Finance and insurance</i>	14,600
<i>Real estate and rental and leasing</i>	5,600
<i>Professional, scientific, and technical services</i>	36,500
<i>Management of companies and enterprises</i>	14,600
<i>Administrative and support and waste management and remediation services</i>	56,000
<i>Educational services</i>	300
<i>Health care and social assistance</i>	300
<i>Arts, entertainment, and recreation</i>	1,900
<i>Accommodation and food services</i>	8,800
<i>Other services (except public administration)</i>	9,700
<i>Public administration</i>	10,100
Total	583,600

การหดตัวของการใช้เหล็กในจีน ลดลงต่ำกว่า การปรับลดลงของการผลิตเหล็ก

ปริมาณการผลิตเหล็กดิบ และความต้องการใช้เหล็กของประเทศไทย ('000 ตัน)

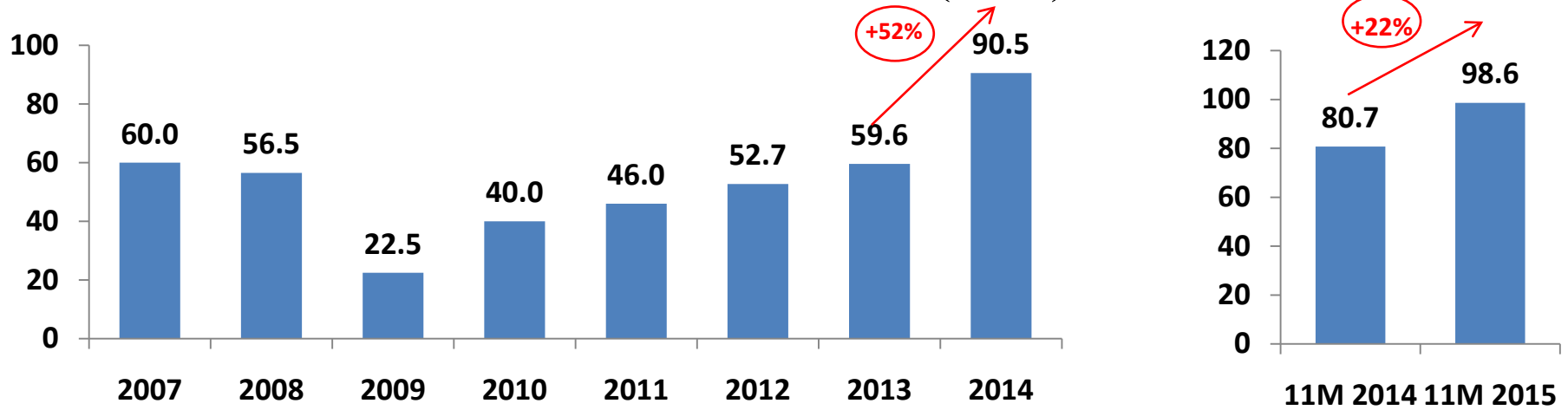


ระดับสินค้าเหล็กส่วนเกินที่เพิ่มขึ้นของประเทศไทย ('000 ตัน)

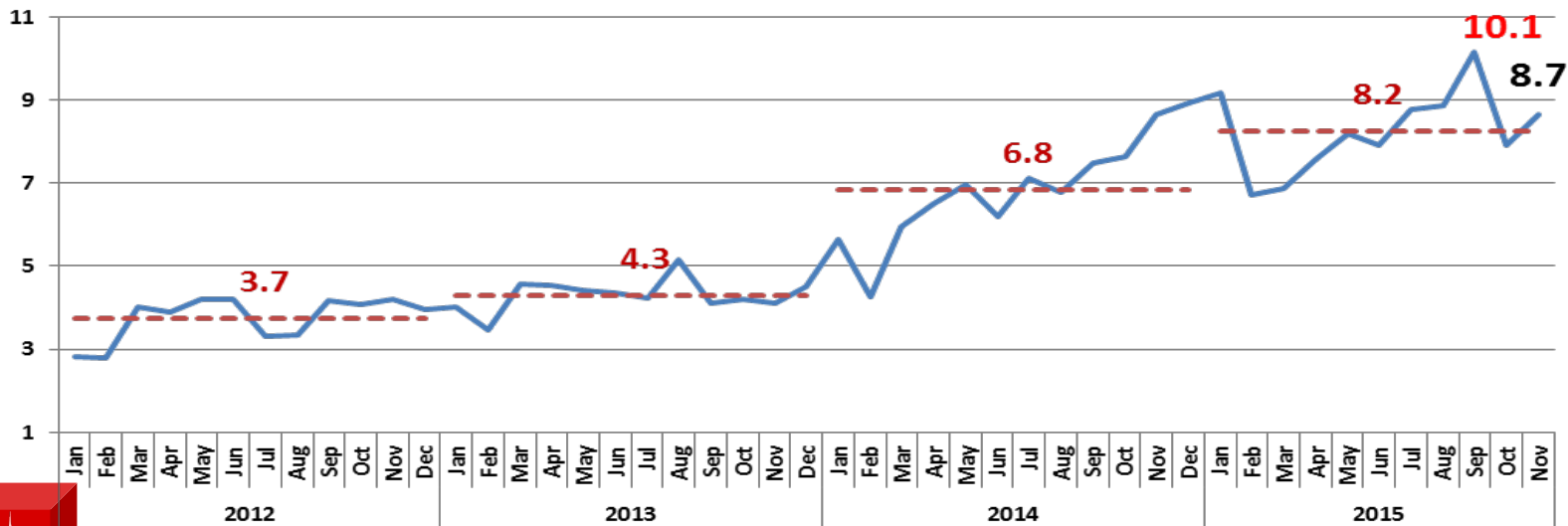


การส่งออกผลิตภัณฑ์เหล็กของจีนยังคงทำสถิติสูงสุดเป็นประวัติการณ์ในเดือน Sep 2015

ปริมาณการส่งออกผลิตภัณฑ์เหล็กของจีน รายปี ปี 2000 – 11M 2015 (ล้านตัน)

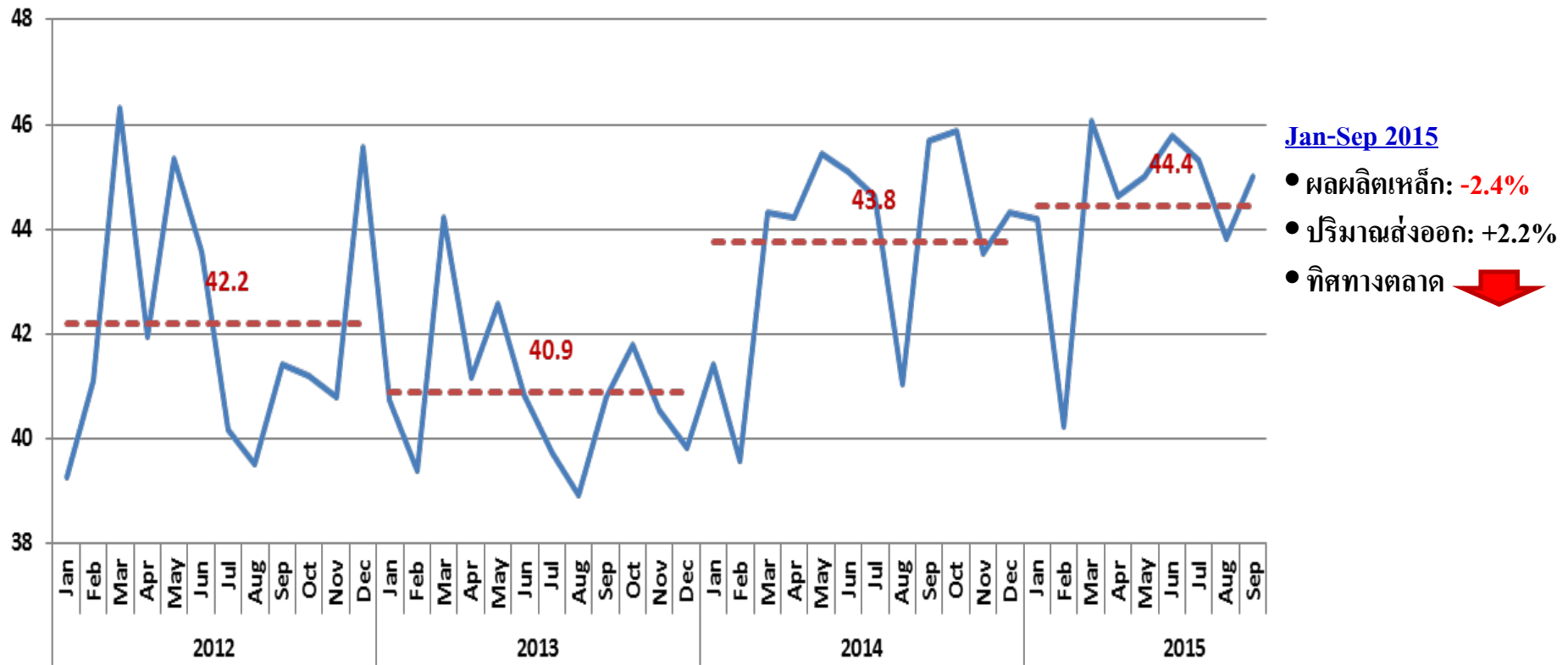


ปริมาณการส่งออกสินค้าเหล็กตามพิกัด HS 72 ของจีน รายเดือน ปี 2012 – 11M 2015 (ล้านตัน)

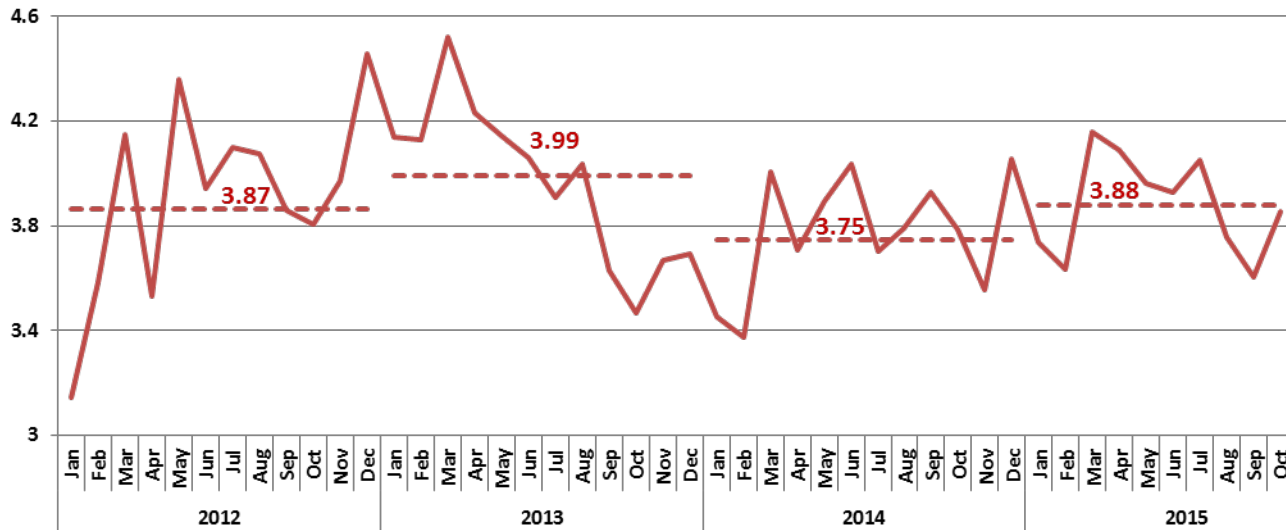


ประเทศผู้ผลิตเหล็กยักษ์ใหญ่ของโลกตั้งเป้าไปที่การส่งออก จนทำให้ยอดส่งออก
 ของโลกปี 2015 สูงขึ้น 2.2% สวนทางกับความต้องการใช้เหล็กของโลกที่คาดว่าจะ
 จะหดตัว 1.7% **ดังนั้น ประเทศผู้นำเข้าเหล็กจะเดือดร้อนมากขึ้น (ประเทศไทย)**


ปริมาณการส่งออกสินค้าเหล็กตามพิกัด HS 72 ของโลก รายเดือน ปี 2012 – 9M 2015 (ล้านตัน)



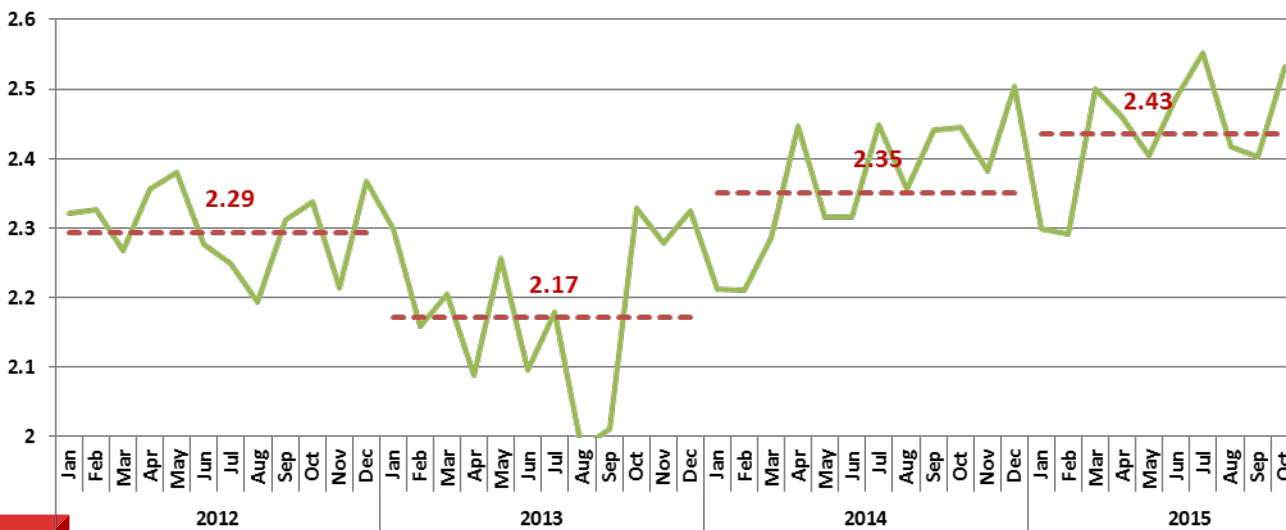
ปริมาณการส่งออกสินค้าเหล็กตามพิกัด HS 72 ของญี่ปุ่น รายเดือน ปี 2012 – 10M 2015 (ล้านบาท)




Jan-Oct 2015

- ผลผลิตเหล็ก: **-5.1%**
- ปริมาณส่งออก: **+2.9%**
- ทิศทางตลาด 

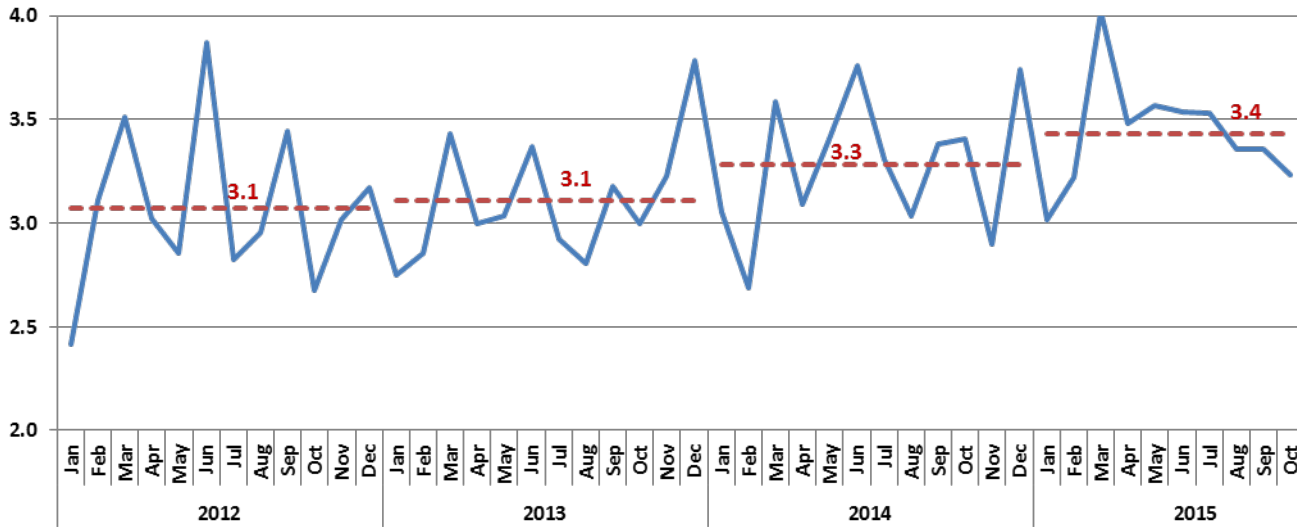
ปริมาณการส่งออกสินค้าเหล็กตามพิกัด HS 72 ของเกาหลีใต้ รายเดือน ปี 2012 – 10M 2015 (ล้านบาท)




Jan-Oct 2015

- ผลผลิตเหล็ก: **-3.6%**
- ปริมาณส่งออก: **+3.7%**
- ทิศทางตลาด 

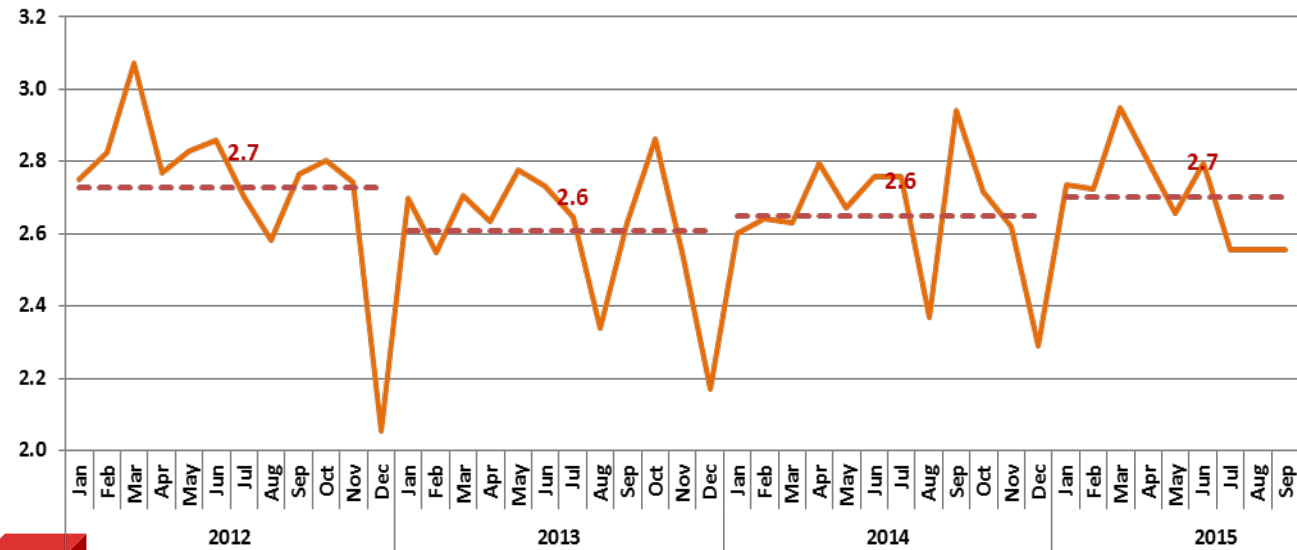
ปริมาณการส่งออกสินค้าเหล็กตามพิกัด HS 72 ของรัสเซีย รายเดือน ปี 2012 – 10M 2015 (ล้านตัน)




Jan-Oct 2015

- ผลผลิตเหล็ก: **-0.2 %**
- ปริมาณส่งออก: **+4.9%**
- ทิศทางตลาด 

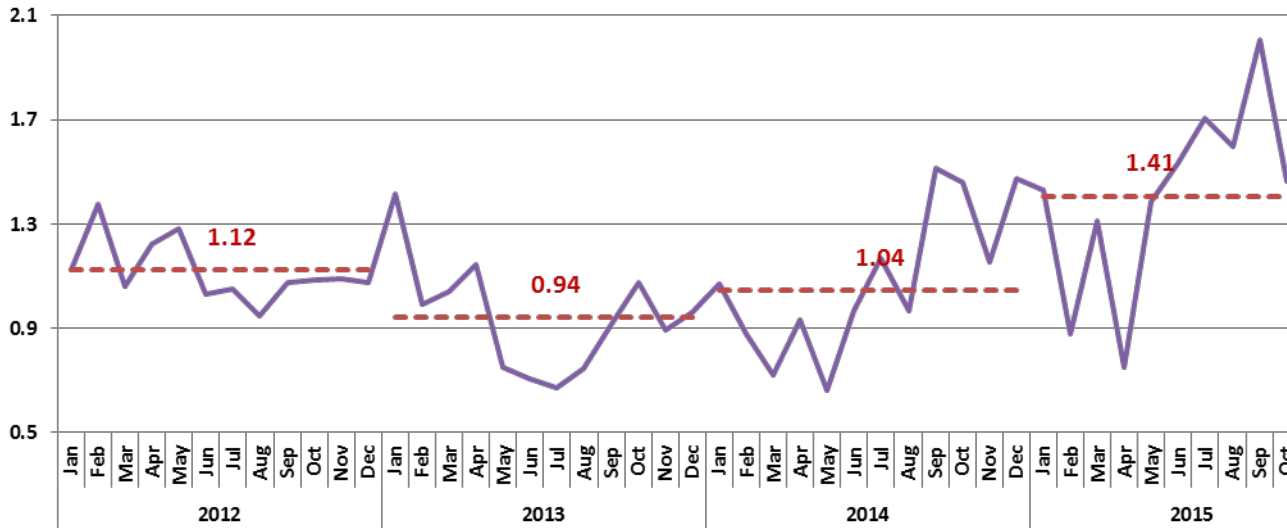
ปริมาณการส่งออกสินค้าเหล็กตามพิกัด HS 72 ของเยอรมัน รายเดือน ปี 2012 – 9M 2015 (ล้านตัน)




Jan-Sep 2015

- ผลผลิตเหล็ก: **+0.1%**
- ปริมาณส่งออก: **+0.7%**
- ทิศทางตลาด 

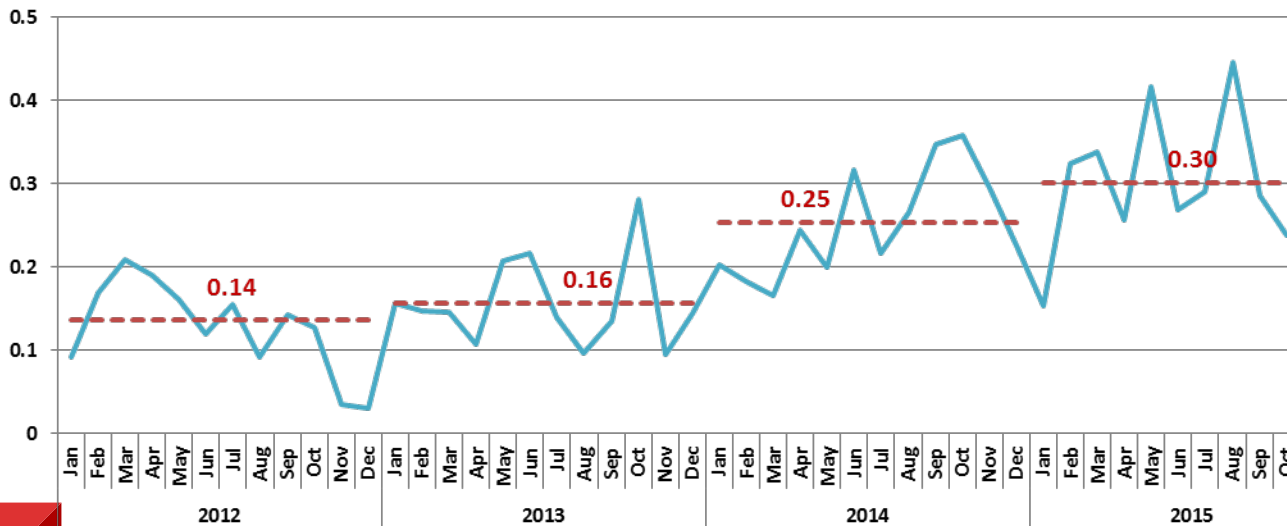
ปริมาณการส่งออกสินค้าเหล็กตามพิกัด HS 72 ของบราซิล รายเดือน ปี 2012 – 10M 2015 (ล้านบาท)




Jan-Oct 2015

- ผลผลิตเหล็ก: -1.3%
- ปริมาณส่งออก: +36%
- ทิศทางตลาด 

ปริมาณการส่งออกสินค้าเหล็กตามพิกัด HS 72 ของอิหร่าน รายเดือน ปี 2012 – 10M 2015 (ล้านบาท)



Jan-Oct 2015

- ผลผลิตเหล็ก: +0.7%
- ปริมาณส่งออก: +21%
- ทิศทางตลาด 

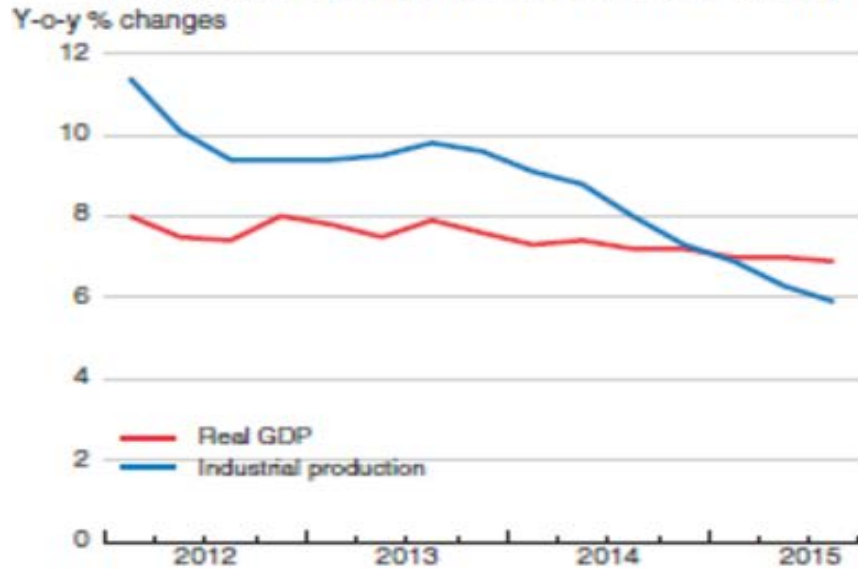
เศรษฐกิจโลกปี 2016 คาดการณ์ปรับตัวดีขึ้นเล็กน้อย

- GDP ของเศรษฐกิจโลกจะขยายตัวเพิ่มจาก 2.5% ในปี 2015 เป็น 3.1% ในปี 2016.
- เศรษฐกิจของประเทศผู้ส่งออกสินค้าโภคภัณฑ์ ทั้งในโซนลาตินอเมริกา แอฟริกา และเอเชียแปซิฟิก จะย่ำแย่จากราคาสินค้าโภคภัณฑ์ที่ตกต่ำอย่างมาก
- การขยายตัวของการบริโภครถยนต์และการบินของตลาดอสังหาริมทรัพย์ ในสหรัฐฯ จะสนับสนุนให้เศรษฐกิจโดยรวมปรับตัวดีขึ้น ขณะที่ภาคการผลิตจะขยายตัวอย่างช้าๆ เนื่องจากอยู่ในช่วงของการปรับสมดุลระดับสินค้าคงคลัง
- เศรษฐกิจในยุโรป และญี่ปุ่นจะฟื้นตัวอย่างช้าๆ โดยมีปัจจัยผลักดันจากมาตรการกระตุ้นทางการเงิน การอ่อนตัวของค่าเงิน และการบริโภคที่ฟื้นตัวอย่างแบบค่อยเป็นค่อยไป
- การขยายตัวของเศรษฐกิจจีนจะเป็นไปอย่างจำกัดจากระดับหนี้ต่อ GDP ที่สูงมาก สร้างปัญหาต่อระดับสินเชื่อที่ไม่สมดุล ตลาดที่อยู่อาศัย และตลาดสินค้าอุตสาหกรรม

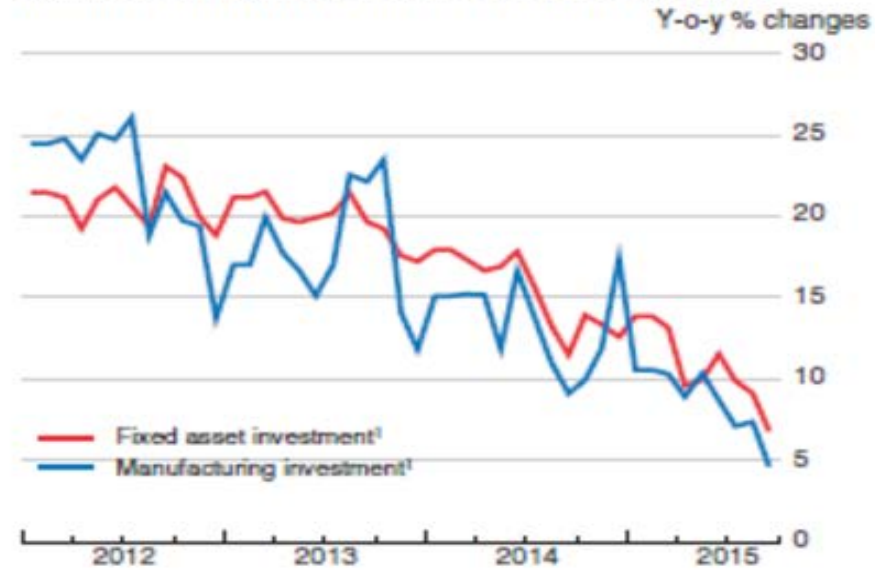


.... สวนทางกับเศรษฐกิจจีนที่ชะลอตัวลงอย่างมาก

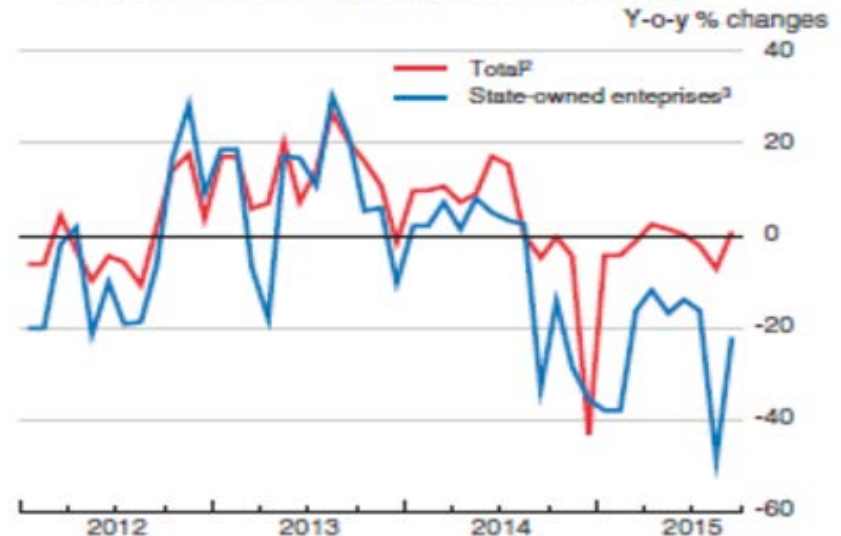
Industrial output growth has declined sharply



Manufacturing investment has lost momentum



State-owned enterprise profits are falling

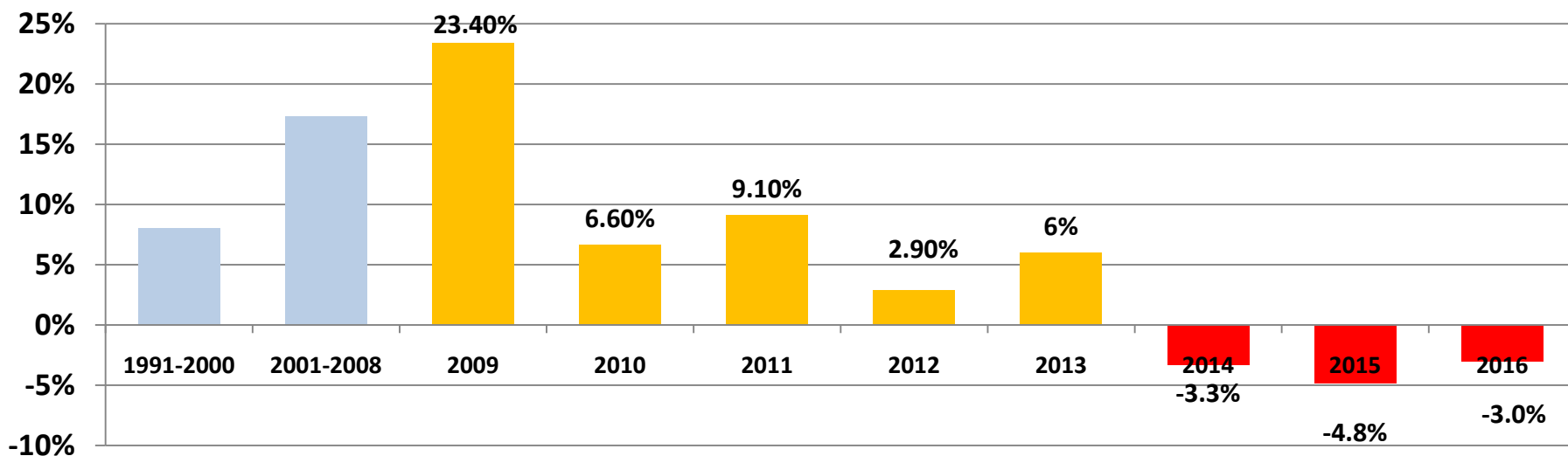


- GDP ขยายตัวเพียง 6.5% ในปี 2016 และลดลงเหลือ 6.2% ในปี 2017
- การผลิตภาคอุตสาหกรรมชะลอตัวในอัตราเร่ง พร้อมกับผลขาดทุนจากการประกอบกิจการของรัฐวิสาหกิจจีน
- การลงทุนโดยรวม และการลงทุนของภาคการผลิตชะลอตัวลงในอัตราเร่งเช่นกัน
- ภาคอสังหาริมทรัพย์อยู่บนความไม่แน่นอน แม้ว่าจะผ่านจุดต่ำสุดไปแล้ว แต่ต้องใช้เวลาในการระบายอสังหาฯ ที่มีค้างอยู่ในระบบ



สถานะอุตสาหกรรมเหล็กจีนยังไม่มีสัญญาณปรับตัวดีขึ้น ในปี 2016

อัตราการขยายตัวของความต้องการใช้เหล็กในจีนปี 1991 - ปัจจุบัน (%)



- China Metallurgical Industry Planning and Research Institute ประเมินในเดือน Nov ว่าความต้องการใช้เหล็กของจีนจะหดตัวลง 4.8% ในปี 2015 แย่กว่าที่ Worldsteel ประเมินว่าหดตัว 3.5% ในช่วงเดือน Sep
- สภาพเศรษฐกิจในปี 2016 จะไม่ดีไปกว่าปี 2015
- คาดว่าจะไม่มีโครงการกระตุ้นเศรษฐกิจขนาดใหญ่จากรัฐบาล
- การขยายตัวของการลงทุน โครงสร้างพื้นฐานจะมีจำกัด เนื่องจากอยู่บนฐานการลงทุนที่มีมูลค่าสูงแล้ว
- อุตสาหกรรมเหล็กจีนอยู่บนความเสี่ยงของการชะลอตัวลงได้เพิ่มมากขึ้น (Downside risk)



การบิดเบือนทางการค้า และกระบวนการหลบเลี่ยงการทุ่มตลาด (Circumvention) ในสินค้าเหล็กจากประเทศจีน

- การบิดเบือนตลาดการส่งออกสินค้าเหล็กด้วยนโยบายการค้าจากรัฐบาลจีน ซึ่งส่งเสริมให้มีการส่งออกในสินค้าเหล็กที่มีมูลค่าเพิ่มสูง และลดการส่งออกสินค้าเหล็กที่มีมูลค่าเพิ่มต่ำ ผ่านกลไกการกำหนดภาษีส่งออก และการคืนภาษี กับสินค้าเหล็กบางประเภทที่เป็นเป้าหมาย

ตัวอย่างสินค้า	Export duty	Export rebate
Semi-finished steel	25%	0%
Wire rod (carbon)	15%	0%
Bar (carbon)	15%	0%
Section (Carbon)	10% to 15%	0%
Hot-rolled coil & Plate (carbon)	15%	0%
Wire Rod (alloy)	0%	9%
Bar (alloy)	0%	13%
Hot-rolled Plate (alloy)	0%	13%
Hot-rolled coil (alloy)	0%	9%
Cold-rolled coil (carbon & Alloy)	0%	13%
Coated product (carbon)	0%	13%
Coated product (Alloy)	0%	9%

- รูปแบบการส่งออกสินค้าเหล็กจากประเทศจีนมายังประเทศไทย (รวมถึงตลาดอาเซียน) เปลี่ยนทันทีที่รัฐบาลจีนใช้กลไกภาษีส่งออก และการคืนภาษี



3. Mismatch in HS Codes

Mismatch in HS Codes declarations tests the integrity of the Import / Export System in Singapore; Also 721420 clearly specifies non alloy steel with indentations or other deformations, typical for construction bars

	Export from China	Import into Singapore
Material	Steel Deformed Bars (Boron Alloy Steel)	Steel Deformed Bars (Carbon Steel)
Composition	<u>Minimum Values:</u> <ul style="list-style-type: none"> • 0.0008% or more of boron • 0.3% or more of chromium • 1.65% or more of manganese • 13 other elements 	<u>Maximum Values</u> <ul style="list-style-type: none"> • 0.22% carbon • 0.60% silicon • 1.60% manganese • 4 other elements
Declaration	In China	In Singapore
HS Code	7228 3010	7214 2031
HS Code Description - International	Other bars & rods of other alloy steel, hot-rolled, hot-drawn or extruded	Other bars & rods of iron or non-alloy steel, with indentations or other deformations produced during rolling process ...

**Mismatch
in HS
Codes**

**Description of
Construction
Steel**

How It Was Done? 2

Same materials are being declared in the Certificate of Origin (China) and Customs Clearance Permit (Singapore) but the HS Codes are DIFFERENT

China Certificate of Origin

1. Name of exporter and country		2. For certifying authority use only	
3. Means of transport and route		3. For certifying authority use only	
4. Country of origin		4. For certifying authority use only	
5. Marks and numbers	6. Number and kind of packages/commercial units	7. HS Code	8. Quantity
	BUNDLES OF HOT ROLLED PRIME STEEL DEFORMED BAR	7228	

BUNDLES OF HOT ROLLED PRIME STEEL DEFORMED BAR

HS CODE 7228

Singapore Customs Clearance Permit

1. S/N	2. HS CODE	3. CURRENT LOT NO	4. PREVIOUS LOT NO
5. TRADE NO	6. CITY OF ORIGIN	7. BOND NAME	8. QUANTITY & UNIT
9. DETAILED DESCRIPTION		10. APPROX VALUE (USD)	
11. QUANTITY & UNIT		12. DUTY AMOUNT (USD)	
13. CONTAINER IDENTIFICATION			
14. NAME OF COMPANY			
7214 2031			
STEEL DEFORMED BARS			

7214 2031
STEEL DEFORMED BARS

Continued Circumvention by Chinese Steel Exporters

How Do They Do This? – Change Chemistry

Chinese exporters can change the chemistry of the steel to conform to the definition of Other Alloy Steel, according to the set limits

Other Alloy Steel

Steels not complying with the definition of stainless steel and containing by weight one or more of the following elements in the proportion shown:

- 0.3 % or more of aluminium
- 0.0008 % or more of boron
- 0.3 % or more of chromium
- 0.3 % or more of cobalt
- 0.4 % or more of copper
- 0.4 % or more of lead
- 1.65 % or more of manganese
- 0.08 % or more of molybdenum
- 0.3 % or more of nickel
- 0.06 % or more of niobium
- 0.6 % or more of silicon
- 0.05 % or more of titanium
- 0.3 % or more of tungsten (wolfram)
- 0.1 % or more of vanadium
- 0.05 % or more of zirconium
- 0.1 % or more of other elements (except sulphur, phosphorus, carbon and nitrogen), taken separately.

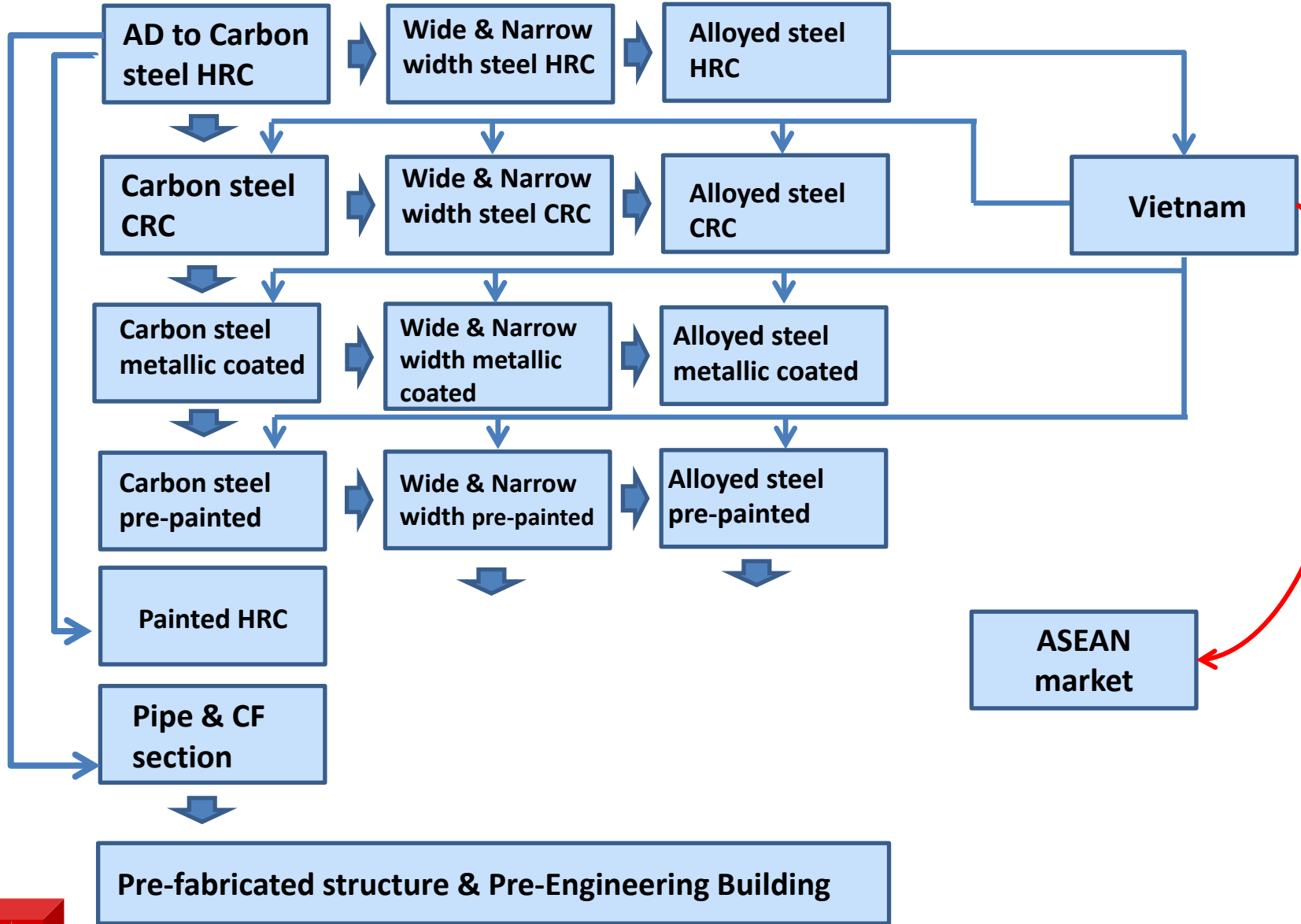
**What Next
Alloy
Element
will the
Chinese
Steel Mills
Use to
Continue
Circum-
venting the
System?**

9

Source: World Customs Organisation HS Code Nomenclature

http://www.wcoomd.org/en/topics/nomenclature/instrument-and-tools/hs_nomenclature_older_edition/~/_media/30074D53DEDC4673A478FA8F30141DFF.aspx

การใช้มาตรการทางการค้าที่เกิดขึ้นในประเทศไทย และรูปแบบการหลบเลี่ยงการทุ่มตลาดที่เกิดขึ้น



จีนใช้เวียดนามเป็นสะพานในการ Circumvention มาตรการทางการค้าและส่งออกสินค้าเข้ามายังประเทศในอาเซียน



มาตรการเพื่อปกป้องการทะลักของสินค้าเหล็ก ในปี 2015

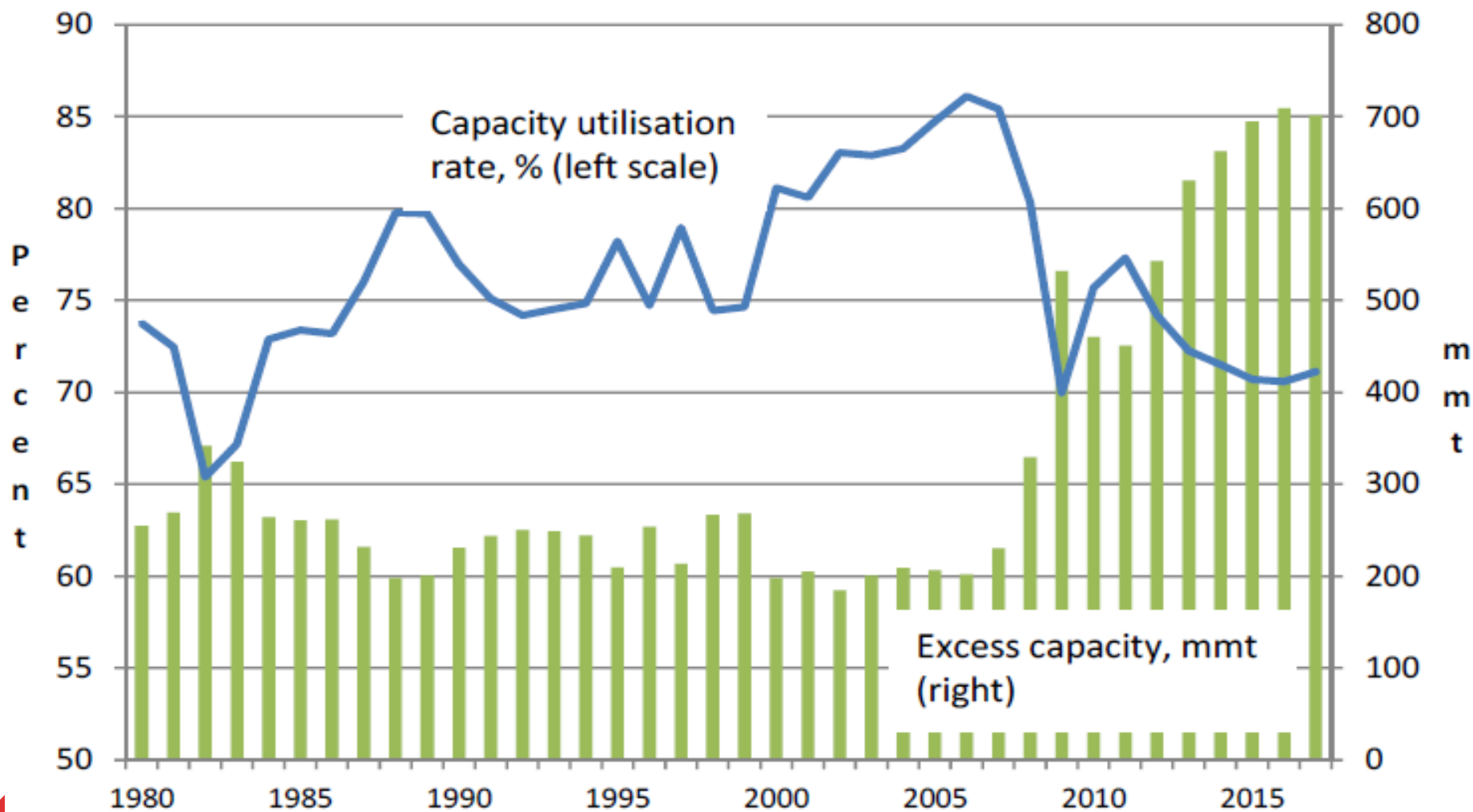


ประเด็นจับตามองช่วงสิ้นปี 2015 - 2016



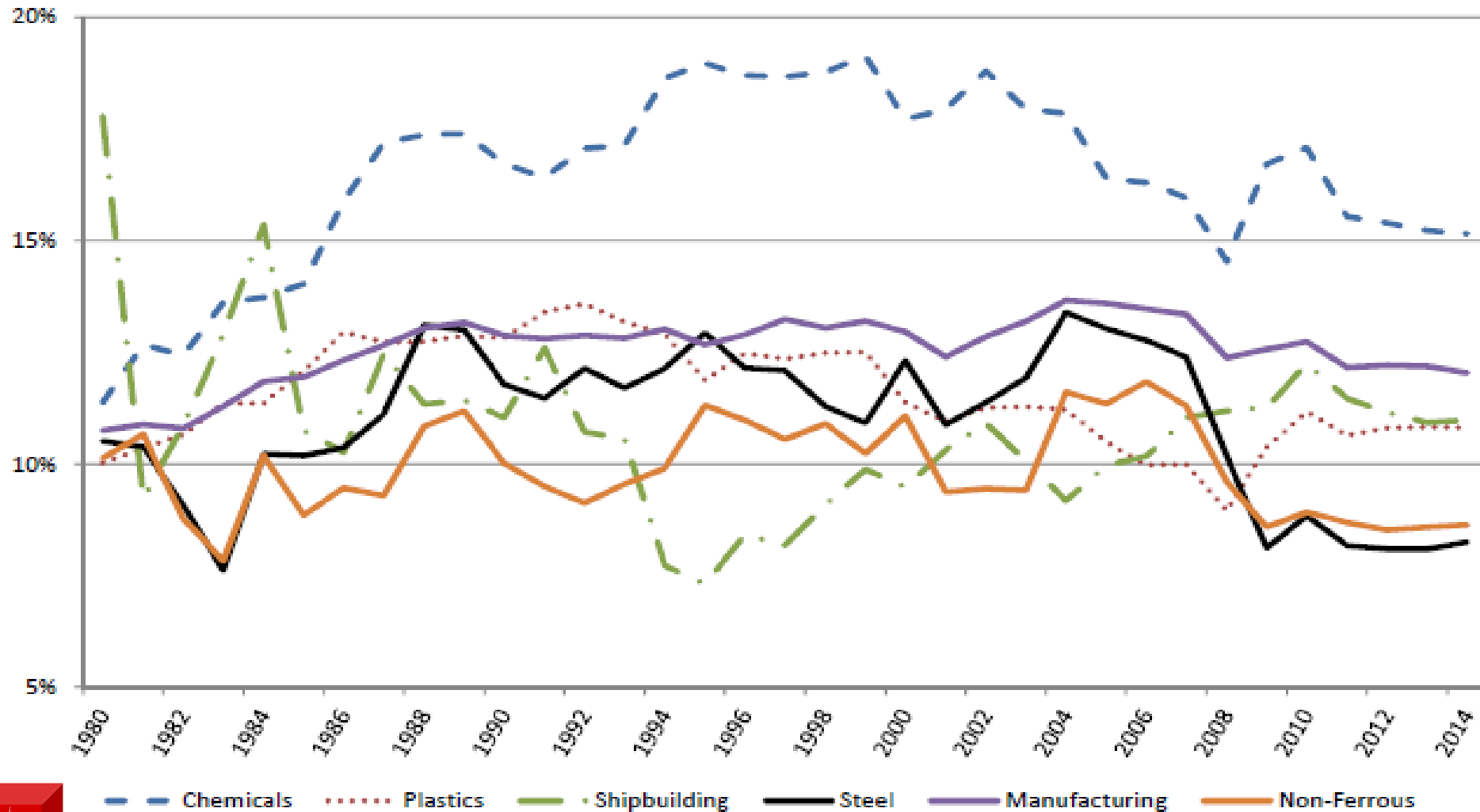
อัตราการใช้กำลังการผลิตเหล็กโดยรวมของโลกตกลงไปที่ระดับ 70% ด้วยระดับกำลังการผลิตส่วนเกินมากถึง 700 ล้านตัน

อัตราการใช้กำลังการผลิต และปริมาณกำลังการผลิตเหล็กส่วนเกินของโลก



อัตราการใช้จ่ายการผลิตในระดับต่ำ ส่งผลต่อความสามารถในการทำกำไรของอุตสาหกรรมเหล็ก

เปรียบเทียบ Gross Operating margin ระหว่างอุตสาหกรรมต่างๆ (%)



สรุปประเด็นแนวโน้มอุตสาหกรรมเหล็กปี 2016

- ประเทศผู้ส่งออกเหล็กรายใหญ่ อาทิ จีน ญี่ปุ่น เกาหลีใต้ รัสเซีย บราซิล อิหร่าน ซึ่งมีความต้องการในประเทศลดลง แต่รักษาระดับการผลิตไว้ และตั้งเป้าเพิ่มการส่งออกอย่างมาก ดังนั้น ตลาดโลกจะถูกรบกว่นเพิ่มขึ้นจากประเทศผู้ผลิตเหล็กรายใหญ่ และส่งผลกระทบต่ออย่างมากกับประเทศผู้นำเข้า (ประเทศไทย)
- อุตสาหกรรมเหล็กไทยจะได้รับผลกระทบอย่างต่อเนื่อง จากปัญหา Over supply ของอุตสาหกรรมเหล็กโลก ซึ่งส่งผลต่อ
 - 1) ราคาเหล็กมีโอกาสดับลงต่ำกว่าเดิม แม้จะมีมุมมองว่าราคาปัจจุบันต่ำสุดแล้วก็ตาม เนื่องจากปัญหา Over supply
 - 2) สินค้าเหล็กยังคงทะลักเข้าสู่ประเทศผู้นำเข้าทั้งทางตรง (เช่น จากจีน เกาหลีใต้ มายังประเทศไทย เป็นต้น) และทางอ้อม (ผ่านจากจีน เกาหลีใต้ มายังเวียดนาม และถูกส่งต่อมายังไทยและอาเซียน)
 - 3) Downside risk ของผู้ผลิตเหล็กไทยจากปัญหาการ Circumvention ในการนำเข้าเหล็ก
- Over supply ในอุตสาหกรรมเหล็กจีน เป็นปัญหาหลักที่ต้องแก้ไข ถึงแม้ว่า จะมีการปิดกำลังการผลิตในภูมิภาคต่างๆ ของโลกก็ตาม แต่ไม่สำคัญเท่ากับการแก้ปัญหา Over supply ในจีน
- ตั้งแต่ต้นปี 2015 จีนประกาศนโยบายเพิ่มการส่งออกอย่างชัดเจนชัดเจน และปัจจุบันยังไม่มีแนวโน้มลดกำลังการผลิต ซึ่งเป็นอันตรายต่ออุตสาหกรรมเหล็กโลกอย่างมาก
- ที่ผ่านมามี M&A ในอุตสาหกรรมเหล็กจีน ถูกผลักดันโดยรัฐบาลเป็นหลัก จึงดำเนินไปอย่างช้าๆ ดังนั้น การแก้ปัญหา Over supply ในจีนจะกินเวลานาน
- สถานะเศรษฐกิจจีนโดยรวมในปี 2016 จะไม่ดีไปกว่าปี 2015 ดังนั้นการใช้เหล็กของจีนจะยังคงหดตัวต่อเนื่องในปี 2016

ข้อเสนอแนะเพื่อความอยู่รอดของอุตสาหกรรมเหล็กไทย

- 1) กลุ่มอุตสาหกรรมเหล็ก สภาอุตสาหกรรมแห่งประเทศไทย เร่งการจัดทำข้อมูลสินค้าเหล็กที่ใช้ในโครงการลงทุนเมกะ โปรเจกต์คมนาคม เพื่อผลักดันให้ใช้สินค้าเหล็กที่ผลิตจากผู้ผลิตภายในประเทศให้ได้มากที่สุด
- 2) การพัฒนานวัตกรรมทั้งด้านกระบวนการผลิต สินค้าขาย และการบริการ เพื่อตอบสนองความต้องการของลูกค้าและสร้างมูลค่าเพิ่มให้กับอุตสาหกรรม ก่อนที่จะถูกสินค้านำเข้ามาจากตลาดเหล็กไทยมากไปกว่านี้
- 3) การเร่งรัดมาตรการทางการค้า AD, CVD, Safeguard โดยเฉพาะเร่งการออกกฎหมายว่าด้วย Anti-Circumvention เพื่อให้เกิดประสิทธิภาพในการใช้มาตรการทางการค้าที่กล่าวมาข้างต้น เพื่อลดขบวนการลักลอบ หลบเลี่ยง เพื่อสร้างพื้นฐานของการเปิดเสรีทางการค้าที่เป็น Free and fair trade
- 4) ภาครัฐบาลและภาคเอกชนของกลุ่มประเทศอาเซียนร่วมมือกันเจรจากับรัฐบาลจีน โดยใช้เวที ASEAN-China FTA ให้ยกเลิกการอุดหนุน (Subsidy) และการหลบเลี่ยงมาตรการ (Circumvention practice) เพื่อทำให้เกิดการค้าที่เป็นธรรม

To be Continue...

ร่วมติดตามความคืบหน้าสถานการณ์ล่าสุด

-รายงานสรุปข้อมูลเหล็กปี 2015 (ข้อมูลครบ 12 เดือน)

-เสวนาวิเคราะห์แนวโน้มอุตสาหกรรมเหล็กปี 2016

โดยกูรูวงการเหล็กและวงการที่เกี่ยวข้อง

*****พบกันในงาน*****



February 2016

Up Coming Event 2016

2nd Thailand Steel Statistic
Forum 2016

Steel Business Outlook
Forum 2016

Seminar
How to reduce cobbles and
optimize Long Rolling

February

February

February

การประชุมข้อมูลสถิติอุตสาหกรรมเหล็กไทย
ครั้งที่ 2 : Review 2015
(2nd Thailand Steel Statistic Forum)

Steel Business Outlook 2016

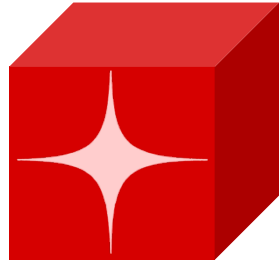


Seminar: How to reduce cobbles and optimize Long Rolling.

Date/Time :

17 กุมภาพันธ์ 2559 เวลา 08.00 – 17.00 น.

สอบถามรายละเอียดเพิ่มเติม และสำรองที่นั่งล่วงหน้าได้ที่ ศูนย์ข้อมูลเชิงลึกอุตสาหกรรมเหล็กไทย



ศูนย์ข้อมูลเชิงลึก อุตสาหกรรมเหล็กไทย

คำจำกัดความรับผิดชอบ

ข้อมูลในรายงาน สิ่งพิมพ์ และเว็บไซต์ที่ได้จัดทำขึ้นมาจากแหล่งข้อมูลที่เชื่อถือได้ อย่างไรก็ตาม สถาบันเหล็กและเหล็กกล้าแห่งประเทศไทยไม่รับประกันความถูกต้อง ครบถ้วนและพอเพียงของข้อมูลเหล่านี้ ความเห็นหรือการคาดการณ์ใดๆ ต่อเหตุการณ์ในอนาคตอาจแตกต่างจากเหตุการณ์ที่จะเกิดขึ้นจริง นอกจากนี้สถาบันเหล็กและเหล็กกล้าแห่งประเทศไทยขอสงวนสิทธิ์ในการเปลี่ยนแปลงและแก้ไขข้อมูล รวมถึงความเห็นและการประมาณการใดๆ โดยไม่ต้องแจ้งล่วงหน้า

Disclaimer

The information in the above report, publication and website has been obtained from sources believed to be reliable. However, Iron & Steel Institute of Thailand does not guarantee the accuracy, adequacy or completeness of the information. Any opinions or forecasts regarding future events may differ from actual events or results. In addition, Iron & Steel Institute of Thailand reserves the right to make changes and corrections to the information, including any opinions or forecasts, at any time without notice.

ติดตามข้อมูลอุตสาหกรรมเหล็กเพิ่มเติมได้ที่



www.isit.or.th



iiu.isit.or.th



ISIT.Thailand



@isitthailand



ข่าวเหล็กไทย by iiU
(@qrt0680z)



02 713 6290-2

ต่อ 111





Brighten Up Steel by iiU

IIU Team is wishing everyone

Happy Holiday!

Merry Christmas & Happy New Year 2016



วรวุฒิ
วรวุฒิ หล้าเต็น
Worawoot Laten



ปราธนา
ปราธนา ประชากลาง
Pradthana Prachaklang



นันทพร
นันทพร ราชกันต์
Nantaporn Radchapun



พิมพณิต
พิมพณิต อุ่นธวัชนัตตา
Pimpanit Oonthawatnadda



สุกัญญา
สุกัญญา ถานอมชัยสนิท
Sukunya Thanomchaisanit



กุลจิต
กุลจิต อัครมาส
Kullajit Akramas