

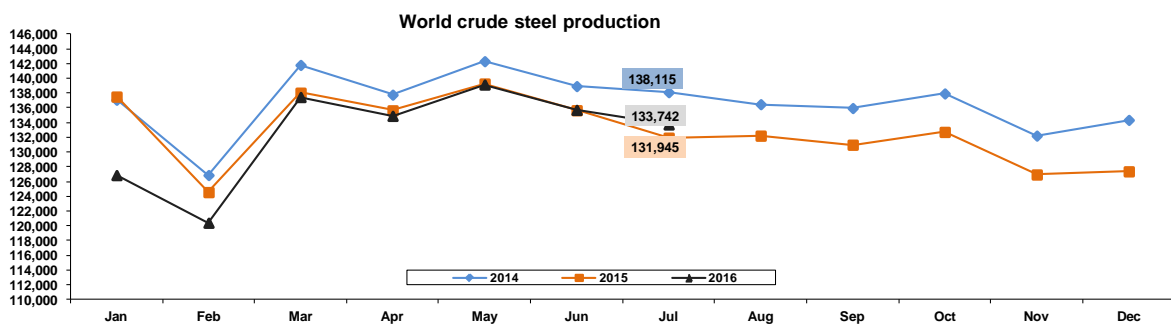


## รายงานสถานการณ์อุตสาหกรรมเหล็กเดือนกรกฎาคม ปี พ.ศ. 2559

### สรุปสถานการณ์อุตสาหกรรมเหล็กโลก

ยอดการผลิตเหล็กดิบของโลกเดือนกรกฎาคม 2016 อยู่ที่ 133.7 ล้านตัน ขยายตัว 1.4% เมื่อเทียบกับช่วงเวลาเดียวกันของปีก่อน โดยยอดการผลิตเหล็กดิบของเอเชียขยายตัว 2.8% YoY เป็นผลมาจากยอดการผลิตเหล็กดิบของประเทศจีน อินเดีย และญี่ปุ่นที่ขยายตัวเพิ่มขึ้น ขณะที่ยอดการผลิตเหล็กดิบของยุโรป และอเมริกา ยังคงหดตัว สำหรับยอดการผลิตเหล็กดิบสะสม 7 เดือนแรกปีนี้อยู่ที่ 929.6 ล้านตัน หดตัว 1.2% YoY เมื่อพิจารณาภาพรวมครึ่งปีจะเห็นว่าเกือบทุกภูมิภาคทั่วโลกมียอดการผลิตเหล็กดิบลดลง

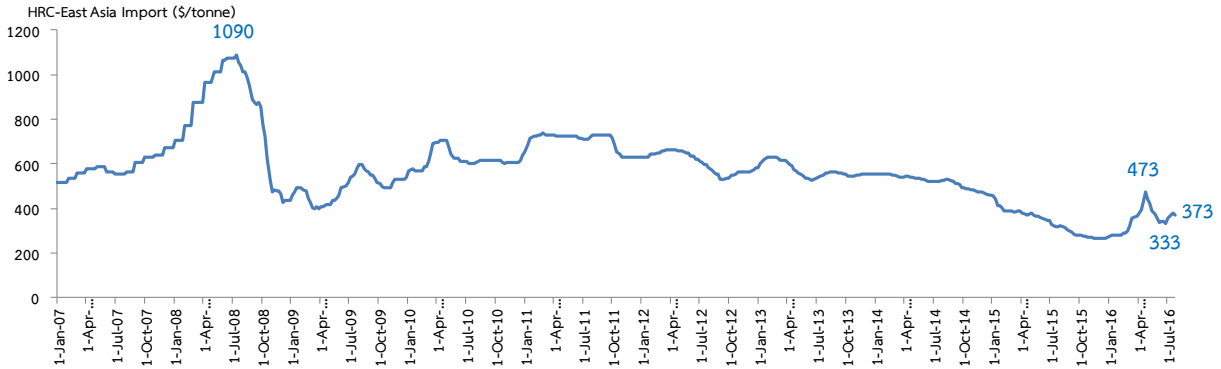
ตารางแสดงยอดการผลิตเหล็กดิบของโลกเดือนกรกฎาคม 2015 และ 2016



Rank	Region	Jul 2016	Jul 2015	% change Jul 16/15	7 months		% change 7 months
					2016	2015	
1	Asia	92,244	89,695	2.8%	638,498	641,651	-0.5%
2	European Union (28)	12,986	13,610	-4.6%	95,562	101,528	-5.9%
3	North America	9,722	9,765	-0.4%	65,414	66,072	-1.0%
4	CIS (6)	8,772	8,535	2.8%	59,636	59,110	0.9%
5	South America	3,444	3,816	-9.7%	22,542	26,054	-13.5%
6	Other Europe	2,881	2,682	4.6%	20,766	20,054	1.7%
7	Middle East	2,232	2,263	-0.4%	16,202	16,668	-3.0%
8	Africa	936	1,071	-10.6%	6,907	8,183	-17.9%
9	Oceania	526	508	3.5%	3,163	3,361	-5.9%
10	Other EU	460	478	-3.8%	2,973	3,183	-6.6%
	<b>Total 65 countries</b>	<b>133,742</b>	<b>131,945</b>	<b>1.4%</b>	<b>928,688</b>	<b>942,681</b>	<b>-1.5%</b>

ที่มา: World Steel Association

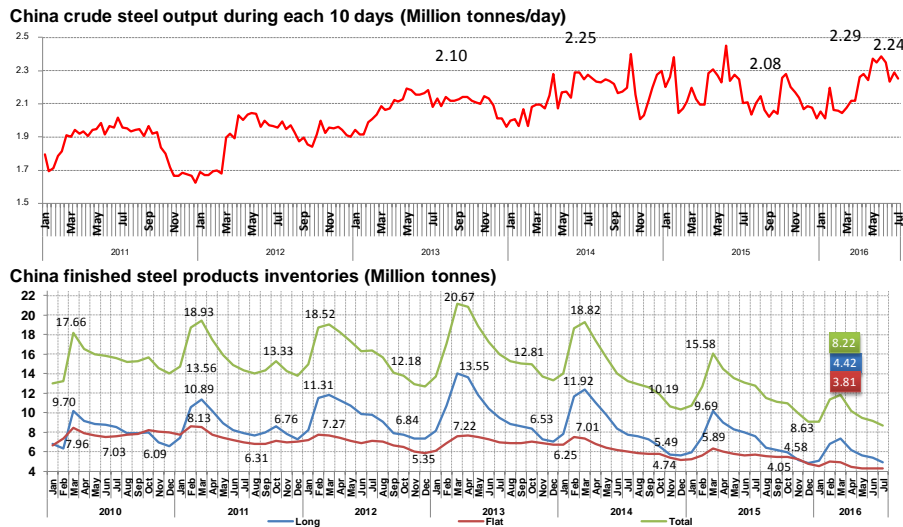
สำหรับความเคลื่อนไหวราคาเหล็กในตลาด East Asia Import เดือนกรกฎาคม 2559 ราคาเหล็กกิ่งสำเร็จรูปและเหล็กสำเร็จรูปส่วนใหญ่ทรงตัวต่อเนื่องจากเดือนมิถุนายน สำหรับเดือนสิงหาคม 2559 ราคาผลิตภัณฑ์เหล็กส่วนใหญ่มีแนวโน้มเพิ่มขึ้นเมื่อเทียบกับเดือนก่อน โดยราคาเศษเหล็กมีแนวโน้มเพิ่มขึ้นจากความต้องการใช้เหล็กเศษเหล็กของประเทศเวียดนาม หลังจากประกาศใช้มาตรการ SG สำหรับการนำเข้า Billet จากต่างประเทศ



East Asia Import CFR (\$/tonnes)	Jul-15	Jul-16	MoM	YoY	Jan-Jul 2015	Jan-Jul 2016	YoY
Scrap HMS 1/2 80:20	230	226	↓ -2.2%	↓ -1.7%	259	224	↓ -13.4%
Billet	318	318	↑ 6.0%	↑ 0.0%	366	309	↓ -15.5%
Slab	295	355	↑ 0.0%	↑ 20.3%	326	330	↑ 1.2%
Rebar	300	322	↑ 4.5%	↑ 7.3%	347	319	↓ -7.9%
H-beams	545	500	↑ 0.0%	↓ -8.3%	581	484	↓ -16.8%
Hot-rolled Plate	330	350	↑ 0.0%	↑ 6.1%	381	355	↓ -6.9%
Hot-rolled Coil	321	368	↑ 8.6%	↑ 14.6%	376	350	↓ -7.1%
Cold-rolled Coil	385	415	↑ 0.0%	↑ 7.8%	441	429	↓ -2.9%

ที่มา: Steel Business Briefing

ภาพรวมอุตสาหกรรมเหล็กจีนเดือนกรกฎาคม 2559 ยอดการผลิตเหล็กดิบรายวันของจีนในช่วงต้นเดือนกรกฎาคมอยู่ที่ 2.24 ล้านตัน +7.7% YoY ทำให้ยอดการผลิตเหล็กดิบของจีนเดือนกรกฎาคมอยู่ที่ 66.8 ล้านตัน ขยายตัว 2.6% YoY ส่วนปริมาณสต็อกเหล็กสำเร็จรูปยังอยู่ในระดับต่ำ 8.22 ล้านตัน ลดลง -33% YoY สำหรับสถานการณ์อุตสาหกรรมเหล็กจีนล่าสุด คณะกรรมการพัฒนาเศรษฐกิจจีนประกาศ จีนสามารถลดกำลังการผลิตเหล็กลงได้ 21.3 ล้านตันในช่วงตั้งแต่ต้นปีจนถึงสิ้นเดือนกรกฎาคม 2559 คิดเป็น 47% YoY ของเป้าที่วางไว้ที่ 45 ล้านตันในปี 2559



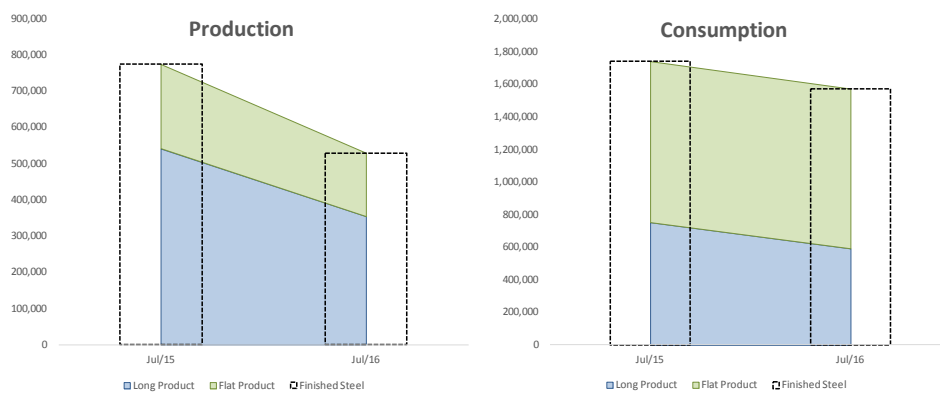
ที่มา: Steelhome

### สรุปสถานการณ์อุตสาหกรรมเหล็กไทย

สถานการณ์อุตสาหกรรมเหล็กไทยเดือนกรกฎาคม 2559 ยอดการผลิตเหล็กของไทยเดือนกรกฎาคม 529,768 ตัน หดตัว 32% YoY เป็นผลมาจากการผลิตเหล็กทรงยาวหดตัว 35% YoY อยู่ที่ 335,155 ตัน และเหล็กทรงแบนหดตัว 25% YoY อยู่ที่ 174,612 ตัน ยอดการผลิตเหล็กสะสม 7 เดือนแรกอยู่ที่ 4.7 ล้านตัน ขยายตัว 20% YoY โดยยอดการผลิตเหล็กทรงยาวอยู่ที่ 3.3 ล้านตัน ขยายตัว 36% YoY เป็นผลมาจากการผลิตเหล็กเส้นที่เพิ่มขึ้น ส่วนการผลิตเหล็กทรงแบนหดตัว 7% YoY อยู่ที่ 1.4 ล้านตัน

ยอดการใช้เหล็กของไทยเดือนกรกฎาคม 1.5 ล้านตัน หดตัว 10% YoY โดยยอดการใช้เหล็กเส้นและเหล็กสวดหดตัว 29% YoY ขณะที่ยอดการใช้เหล็กแผ่นเคลือบ TP/TF ขยายตัว สำหรับยอดการใช้เหล็กสะสม 7 เดือนแรกปีนี้อยู่ที่ 10.0 ล้านตัน ขยายตัว 14% YoY เป็นผลมาจากการใช้เหล็กเส้นและเหล็กแผ่นรีดร้อนที่ขยายตัว 37% YoY และ 32% YoY ตามลำดับ ขณะที่การใช้แผ่นรีดเย็นและเหล็กแผ่นเคลือบหดตัวเฉลี่ย 2% YoY

กราฟแสดงการผลิตเหล็กของไทยเดือนกรกฎาคม พ.ศ. 2559



ที่มา: สถาบันเหล็กและเหล็กกล้าแห่งประเทศไทย

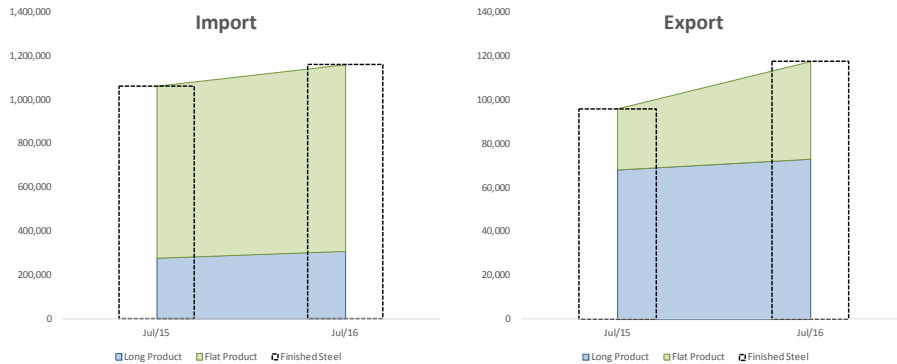
ยอดการนำเข้าเหล็กรวมเดือนกรกฎาคม 2559 อยู่ที่ 1.6 ล้านตัน หดตัว 10% YoY ทำให้ยอดนำเข้าเหล็กสะสม 7 เดือนแรกปีนี้อยู่ที่ 11.7 ล้านตัน ขยายตัว 21% YoY โดยการนำเข้าเหล็กกิ่งสำเร็จรูปเพิ่มขึ้น 74% YoY จาก 1.8 ล้านตัน เป็น 3.3 ล้านตัน

สำหรับการนำเข้าเหล็กสำเร็จรูปเดือนกรกฎาคมอยู่ที่ 1.1 ล้านตัน ขยายตัว 9% YoY ทำให้ยอดนำเข้าเหล็กสำเร็จรูป 7 เดือนแรกสะสมอยู่ที่ 7.5 ล้านตัน ขยายตัว 10% YoY ผลิตภัณฑ์ที่มีการนำเข้ามากที่สุดคือ ผลิตภัณฑ์กลุ่มเหล็กรีดร้อน ได้แก่ HR Coils / Sheets, Wire Rods และ Bars รองลงมาคือเหล็กแผ่นเคลือบ HDG และ TP/TF

การส่งออกผลิตภัณฑ์เหล็กทั้งหมดในเดือนกรกฎาคม อยู่ที่ 204,832 ตัน ขยายตัว 70% YoY โดยผลิตภัณฑ์ที่มีการส่งออกมากที่สุดคือ ท่อเหล็ก 25,672 ตัน ขยายตัว 75% YoY โดยส่วนใหญ่ส่งออกไปยังประเทศ

สหรัฐอเมริกา รองลงมาคือเหล็กโครงสร้างรูปพรรณ 24,777 ตัน หดตัว 10% YoY ส่วนใหญ่เป็นการส่งออกไปยัง ประเทศมาเลเซีย สิงคโปร์ นิวซีแลนด์ สำหรับยอดการส่งออกผลิตภัณฑ์เหล็กสะสม 7 เดือนแรกปีนี้อยู่ที่ 1.0 ล้าน ขยายตัว 11% YoY

กราฟแสดงการนำเข้าและส่งออกผลิตภัณฑ์เหล็กของไทยเดือนกรกฎาคม พ.ศ. 2559



ที่มา: กรมศุลกากร ประมวลผลโดยสถาบันเหล็กและเหล็กกล้าแห่งประเทศไทย



## ติดตามข้อมูลเพิ่มเติมได้ที่

 [www.isit.or.th](http://www.isit.or.th)

  
iiu [iiu.isit.or.th](http://iiu.isit.or.th)

 Available on the  
App Store

 ANDROID APP ON  
Google play

 ISIT.Thailand

 @isitthailand